



**REPUBLICA MOLDOVA
GAGAUZIYA (GAGAUZ YERİ)**



Direcția Generală
Învățământ Găgăuzia
mun. Comrat, str. Gavrilov, 48

Главное управление
образования Гагаузии
мун. Комрат, ул. Гаврилова, 48

Gagauz Yeri
Genel Üiretmäk Müdürlüü
Komrat, Gavrilov soka, 48

Tel/fax: 0 (298) 2-27-48

E-mail: uoatog@yahoo.com

<https://www.guogagauzii.md>

Административный совет Главного управления образования Гагаузии

РЕШЕНИЕ

№ П/З

от 17 марта 2026 года

**Об итогах предварительного
тестирования по математике за
гимназический курс, сессия-2026**

В соответствии с Приказом Министерства образования и исследований Республики Молдова № 250 от 12.02.2026 г. Об организации республиканского предтестирования по математике и по румынскому языку и литературе для учащихся учреждений общего образования с преподаванием на языках национальных меньшинств, экзаменационных дисциплин в рамках национальных экзаменов за курс гимназического образования, экзаменационная сессия 2026 года, Приказа Главного управления образования Гагаузии №01/1-08-73 от 18 февраля 2026 г. Об организации и проведении предварительного тестирования по математике и румынскому языку и литературе (алолингве) в целях объективной подготовки учащихся гимназического цикла к национальным экзаменам, сессия – 2026, ч.(5) пункта 12 Положения об организации и функционировании Главного управления образования Гагаузии, утверждённого Постановлением Исполнительного Комитета АТО Гагаузия № 14/7 от 10 июля 2017 года, Административный совет Главного управления образования Гагаузии

РЕШИЛ:

1. Принять к сведению информационно-аналитическую справку «Анализ результатов предварительного тестирования по математике...».

2. Отметить, что:

2.1. В тестировании приняли участие **1489 учащихся**, при этом:

- не справились — **46,07%**;
- справились — **53,93%**.

2.2. Доля учащихся с высокими результатами («8–10») составляет менее 10%, что свидетельствует о недостаточном уровне сформированности математических компетенций.

2.3. Средний показатель выполнения теста по региону составляет **33,85%**, при этом:

- в большинстве учреждений результаты ниже среднего;
- значительное количество учреждений демонстрирует критически низкие показатели (менее 25%).

2.4. При этом содержание теста соответствует учебной и экзаменационной программе, уровень сложности — средний, что указывает на наличие **системных пробелов в подготовке учащихся**, а не на сложность теста.

3. Специалисту Главного управления образования Гагаузии, курирующему дисциплину (Недова А.Г.):

3.1. обобщить результаты тестирования с выделением:

- типичных ошибок учащихся;

- проблемных тем и разделов;
- дефицитных компетенций.

3.2. Организовать обсуждение результатов на заседании региональной методической комиссии.

3.3. Разработать и направить в учреждения методические рекомендации, включающие:

- подготовку к заданиям базового и повышенного уровня;
- формирование навыков решения задач и работы с текстовыми условиями;
- алгоритмы выполнения типовых экзаменационных заданий.

3.4. Обеспечить формирование и сопровождение **группы учащихся риска** (коррекционная программа).

4. Руководителям образовательных учреждений:

4.1. провести детальный анализ результатов тестирования на уровне учреждения (по классам, учителям, типам заданий).

4.2. Обеспечить:

- корректировку учебного планирования с учётом выявленных пробелов;
- организацию дополнительных занятий для учащихся с низкими результатами;
- системный контроль подготовки к экзаменационной сессии.

4.3. Усилить внутришкольный контроль за качеством преподавания математики в выпускных классах.

5. Дидактическим кадрам:

5.1. Организовать целенаправленную работу по устранению пробелов в знаниях учащихся.

5.2. Особое внимание уделить:

- формированию базовых математических навыков;
- развитию умений решать задачи и применять знания на практике;
- отработке заданий экзаменационного формата.

5.3. Использовать:

- тренировочные тесты;
- разбор типичных ошибок;
- поэтапное усложнение заданий.

6. Руководителям учреждений образования и специалистам ГУО обеспечить:

6.1. повышение качества подготовки учащихся к экзаменационной сессии;

6.2. системное устранение выявленных пробелов в знаниях учащихся;

6.3. согласованность учебного процесса с требованиями экзаменационных программ;

6.4. повышение результативности предварительного и итогового оценивания.

7. Ответственность за исполнение возложить на руководителей образовательных учреждений и специалистов ГУО.

8. Контроль за исполнением настоящего приказа возложить на и.о. заместителя начальника Главного управления образования Гагаузии Штирой М.Н..

Председатель
Административного совета

Секретарь
Административного совета



Наталья КРИСТЕВА

Максим ПАЛАЧАР

Анализ результатов предварительного тестирования по математике в гимназическом образовании в рамках экзаменационной сессии – 2026

Цели мониторинга:

- ✓ анализ качества сформированных компетенций учащихся 9-х классов по овладению экзаменационной программой учащимися по дисциплинам, выносимым на выпускные экзамены;
- ✓ организация деятельности дидактических и менеджерских кадров по подготовке учащихся выпускных классов к сдаче национальных экзаменов.

Основание:

1. Приказа Министерства образования и исследований Республики Молдова № 250 от 12.02.2026 г. Об организации республиканского предварительного тестирования по математике и по румынскому языку и литературе для учащихся учреждений общего образования с преподаванием на языках национальных меньшинств, экзаменационных дисциплин в рамках национальных экзаменов за курс гимназического образования, экзаменационная сессия 2026 года.

2. Приказа Главного управления образования Гагаузии №01/1-08-73 от 18 февраля 2026 г. Об организации и проведении предварительного тестирования по математике и румынскому языку и литературе (алолингве) в целях объективной подготовки учащихся гимназического цикла к национальным экзаменам, сессия – 2026.

Анализ теста и барема оценивания:

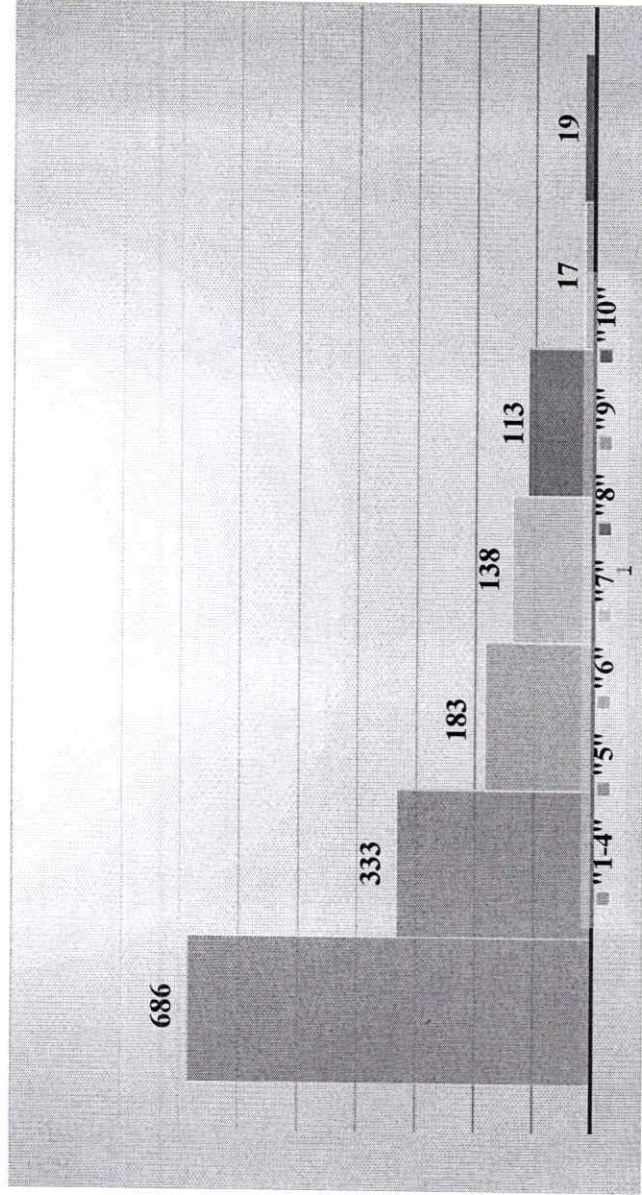
- Тест для гимназического курса составлен в соответствии с методикой тестирования и отвечает содержанию обучения и целям контроля. Задания теста подобраны таким образом, чтобы учащиеся использовали базовые знания и практические навыки. Все задания соответствуют требованиям экзаменационной программы и учебной программы по предмету. Формулировка заданий четкая и соответствует требованиям модернизированного куррикулума по математике, основанного на формировании компетенций.
- Научная точность теста соответствует актуальным образовательным стандартам. Формулировки пунктов ясны и однозначны, что позволяет учащимся легко понять требования заданий. Качество перевода материалов высокое. Тест по уровню сложности - средний.
- Барем оценивания соответствует тестовым заданиям, что обеспечивает справедливую и объективную оценку знаний учащихся. В схеме оценивания четко указано максимальное количество баллов, выставляемое за каждый верный ответ, что позволяет проводить единое оценивание.

Общее количество проверенных тестов – 1489

Не было аннулировано ни одного теста окружной/муниципальной проверочной комиссией. Все тесты были успешно проверены. Все требования к организации и процедурам работы комиссии были выполнены.

Проверка тестовых заданий всеми членами оценочной комиссии проводилась в строгом соответствии с представленным баремом оценивания, что обеспечило объективность результатов.

Члены оценочной комиссии строго соблюдали свои обязательства обеспечивая объективность в процессе оценивания.



Всего писали: 1489 уч-ся.

Не справились с работой: **686** учащихся – **46,07%**;

На «5» написали: 333 уч-ся – 22,36%;

На «6» написали: 183 уч-ся – 12,29%;

На «7» написали: 138 уч-ся – 9,27%;

На «8» написали: 113 уч-ся – 7,49%;

На «9» написали: 17 уч-ся – 1,4%;

На «10» написали: 19 уч-ся – 1,28%.

На «хорошо и «очень хорошо» справились 149 учащихся – 10,01% что больше показателя 2024 года на 2,01%.

Количественные и качественные показатели сдавших и не сдавших

Instituțiile de învățământ	Total	Кол-во отрицательных	кол-во положительных	% не сдавш.	% сдавших
IP Liceul Teoretic "Gavril Gaidarji" din mun. Comrat	50	4	46	8,00%	92,00%
IP Liceul Teoretic "Dmitrii Mavrodi" din mun. Comrat	41	27	14	65,85%	34,15%
IP Liceul Teoretic "Nicolai Treiacov" din mun. Comrat	69	34	35	49,28%	50,72%
IP Liceul-Internat Sportiv Regional din mun. Comrat	20	15	5	75,00%	25,00%
IP Liceul Teoretic "Dmitrii Caracioban" din mun. Comrat	82	40	42	48,78%	51,22%
IP Liceul Teoretic «Grigori Vieru»	21	16	5	70,59%	29,41%
IP Liceul Teoretic "Mihail Tuzlov" din satul Chirsova	29	8	21	27,59%	72,41%
IP Liceul Teoretic "Fiodor Ianioglo" din satul Cioc-Maidan	22	9	13	40,91%	59,09%
IP Liceul Teoretic "Dmitrii Celenghir" din satul Avdarma	26	17	9	65,38%	34,62%
IP Liceul Teoretic Moldo-Turc "S. Demirel" din satul Congaz	27	3	24	11,11%	88,89%
IP Liceul Teoretic "Todur Zanet" din satul Congaz	43	25	18	58,14%	41,86%
IP Liceul Teoretic "Mihai Eminescu" din mun. Comrat	60	20	40	33,33%	66,67%
IP Liceul Teoretic "Mihail Guboglo" din mun. Ceadr-Lunga	55	23	32	41,82%	58,18%
IP Liceul Teoretic din satul Cazaclia	29	11	18	37,93%	62,07%
IP Liceul Teoretic "Mihail Ceachir" din mun. Ceadr-Lunga	32	26	6	81,25%	18,75%
IP Liceul Teoretic "Valentin Moșcov" din mun. Ceadr-Lunga	62	39	23	62,90%	37,10%
IP Liceul Teoretic "Boris Ianacoglo" din satul Copceac	39	19	20	48,72%	51,28%
Instituției Private de Învățământ Liceul Teoretic "Orizont"	24	7	17	29,17%	70,83%
IP Liceul Teoretic "Semion Baranovski" din satul Copceac	66	18	48	27,27%	72,73%
Liceul Teoretic "Axentii Doljnenko" din or. Vulcănești	86	38	48	44,19%	55,81%
IP Liceul Teoretic din satul Cișmichioi	30	13	17	43,33%	56,67%
IP Liceul Teoretic "Savelyi Economov" din satul Etulia	24	11	13	45,83%	54,17%
IP Liceul Teoretic "Luceafărul" din or. Vulcănești	41	17	24	41,46%	58,54%
IP Gimnaziul din satul Dezghingea	24	15	9	62,50%	37,50%
IP Gimnaziul din satul Bugeac	5	4	1	80,00%	20,00%
IP Gimnaziul "Ilia Sincu" din satul Cotovscoe	6	3	3	50,00%	50,00%
IP Gimnaziul "Mina Chiosea" din satul Beșalma	26	14	12	53,85%	46,15%
IP Gimnaziul "Stepan Curoglo" din mun. Comrat	32	17	15	53,13%	46,88%
IP Gimnaziul-Grădiniță "M. Vovcioc" din satul Ferapontievca	3	1	2	33,33%	66,67%
IP Gimnaziul "Varvara Topal" din satul Congaz	31	10	21	32,26%	67,74%
IP Gimnaziul-Grădiniță "S. Demirel" din mun. Comrat	22	13	9	59,09%	40,91%
IP Gimnaziul "Nicolai Cebanov" din satul Congaz	18	6	12	33,33%	66,67%
IP Gimnaziul din satul Congaz cicul de Sus	14	8	6	57,14%	42,86%
IP Gimnaziul din satul Svetlii	25	19	6	76,00%	24,00%
IP Gimnaziul "Mihail Tanasoglo" din satul Chirsova	24	8	16	33,33%	66,67%
IP Gimnaziul-Grădiniță "G. Sirtmaci" din mun. Ceadr-Lunga	7	6	1	85,71%	14,29%
IP Gimnaziul "Piotr Cazmalî" din mun. Ceadr-Lunga	53	21	32	39,62%	60,38%
IP Gimnaziul "Fiodor Angheli" din satul Gaidar	21	15	6	71,43%	28,57%
IP Gimnaziul "Dionisie Tanasoglu" din satul Chiriet-Lunga	20	4	16	20,00%	80,00%
IP Gimnaziul din satul Beșghioz	21	17	4	80,95%	19,05%
IP Gimnaziul din satul Cazaclia	28	11	17	39,29%	60,71%
IP Gimnaziul din satul Joltai	13	8	5	61,54%	38,46%
IP Gimnaziul din satul Baurci	52	12	40	23,08%	76,92%
IP Gimnaziul din satul Tomai	28	16	12	57,14%	42,86%
IP Gimnaziul "Serghei Rudenco" din or. Vulcănești	38	18	20	47,37%	52,63%
Bcero:	1489	686	803	46,07%	53,93%

предварительное тестирование по математике в разрезе образовательных учреждений:

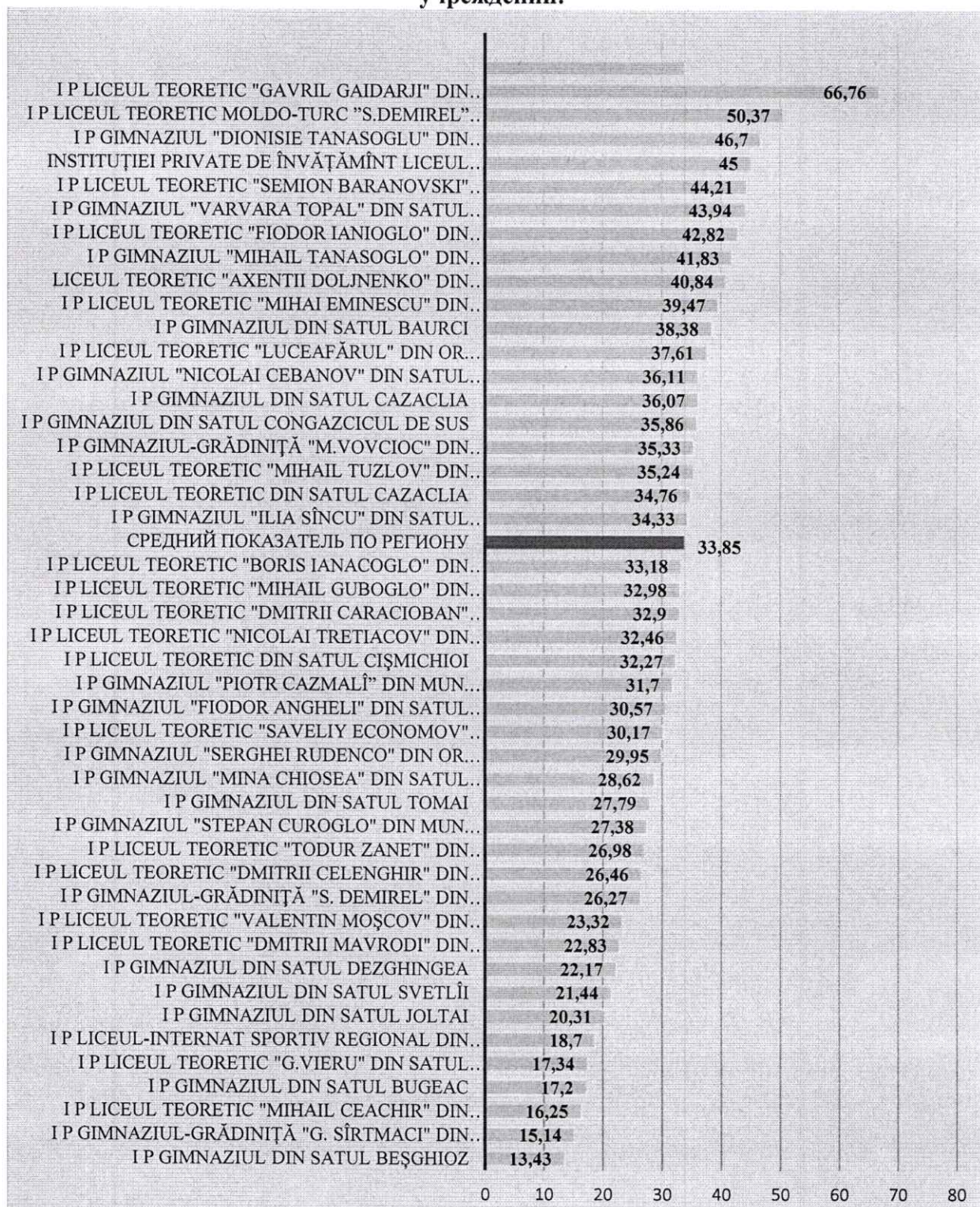
Средний показатель сдачи учащимися предварительного тестирования по математике в разрезе образовательных учреждений

I P LICEUL TEORETIC "GAVRIL GAIDARJI" ..	92,00%
I P LICEUL TEORETIC MOLDO-TURC..	88,89%
I P GIMNAZIUL "DIONISIE TANASOGLU" ..	80,00%
I P GIMNAZIUL DIN SATUL BAURCI	76,92%
I P LICEUL TEORETIC "SEMION..	72,73%
I P LICEUL TEORETIC "MIHAIL TUZLOV" ..	72,41%
INSTITUȚIEI PRIVATE DE ÎNVĂȚĂMÎNT..	70,83%
I P GIMNAZIUL "VARVARA TOPAL" DIN..	67,74%
I P GIMNAZIUL "MIHAIL TANASOGLU" DIN..	66,67%
I P GIMNAZIUL "NICOLAI CEBANOV" DIN..	66,67%
I P GIMNAZIUL-GRĂDINIȚĂ "M.VOVCIOC" ..	66,67%
I P LICEUL TEORETIC "MIHAI EMINESCU" ..	66,67%
I P LICEUL TEORETIC DIN SATUL CAZACLIA	62,07%
I P GIMNAZIUL DIN SATUL CAZACLIA	60,71%
I P GIMNAZIUL "PIOTR CAZMALÎ" DIN MUN...	60,38%
I P LICEUL TEORETIC "FIODOR IANIOGLO" ..	59,09%
I P LICEUL TEORETIC "LUCEAFĂRUL" DIN..	58,54%
I P LICEUL TEORETIC "MIHAIL GUBOGLO" ..	58,18%
I P LICEUL TEORETIC DIN SATUL CIȘMICHIOI	56,67%
LICEUL TEORETIC "AXENTII DOLJNENKO" ..	55,81%
I P LICEUL TEORETIC "SAVELIY ..	54,17%
СРЕДНИЙ ПОКАЗАТЕЛЬ	53,93%
I P GIMNAZIUL "SERGHEI RUDENCO" DIN..	52,63%
I P LICEUL TEORETIC "BORIS IANACOGLO" ..	51,28%
I P LICEUL TEORETIC "DMITRII..	51,22%
I P LICEUL TEORETIC "NICOLAI..	50,72%
I P GIMNAZIUL "ILIA SÎNCU" DIN SATUL..	50,00%
I P GIMNAZIUL "STEPAN CUROGLO" DIN..	46,88%
I P GIMNAZIUL "MINA CHIOSEA" DIN..	46,15%
I P GIMNAZIUL DIN SATUL TOMAI	42,86%
I P GIMNAZIUL DIN SATUL CONGAZCICUL..	42,86%
I P LICEUL TEORETIC "TODUR ZANET" DIN..	41,86%
I P GIMNAZIUL-GRĂDINIȚĂ "S. DEMIREL" ..	40,91%
I P GIMNAZIUL DIN SATUL JOLTAI	38,46%
I P GIMNAZIUL DIN SATUL DEZGHINGEA	37,50%
I P LICEUL TEORETIC "VALENTIN..	37,10%
I P LICEUL TEORETIC "DMITRII..	34,62%
I P LICEUL TEORETIC "DMITRII MAVRODI" ..	34,15%
I P LICEUL TEORETIC "G.VIERU" DIN..	29,41%
I P GIMNAZIUL "FIODOR ANGHELI" DIN..	28,57%
I P LICEUL-INTERNAT SPORTIV REGIONAL..	25,00%
I P GIMNAZIUL DIN SATUL SVETLÎI	24,00%
I P GIMNAZIUL DIN SATUL BUGEAC	20,00%
I P GIMNAZIUL DIN SATUL BEȘGHIOZ	19,05%
I P LICEUL TEORETIC "MIHAIL CEACHIR" ..	18,75%
I P GIMNAZIUL-GRĂDINIȚĂ "G. SÎRTMACI" ..	14,29%

Средний показатель сдачи учащимися тестирования по математике среди образовательных учреждений региона- **53,93 %**. Самые высокие показатели сдачи от **70,83% до 90%**-ПУ ТЛ им. Г. Гайдаржи, МТЛ им. С. Демиреля, Гимназия им. Д. Танасогло, Гимназия с. Баурчи, ТЛ м. С. Барановского, ТЛ им. М. Тузлова и ТЛ «Оризонт». Выше среднего по региону показателя сдачи в 14-и образовательных учреждениях. Ниже 25% показателя сдачи в 5-и образовательных учреждениях: ПУ

Гимназия с. Светлый, Гимназия с. Буджак, Гимназия с. Бешгиоз, ТЛ им. М. Чакира, Гимназия д/сад им. Г.Сыртмача.

Показатели реализации теста по математике в разрезе образовательных учреждений:



Средний показатель реализации теста по математике на региональном уровне составляет **33,85%**.

Выше среднего показателя по региону в 19 образовательных учреждениях.

Более высокие результаты показали учащиеся:

ПУ ТЛ им. Г. Гайдаржи – 66,76%;

ПУ МТЛ им. С. Демиреля с. Конгаз.

Ниже среднего показатель в **26** образовательных учреждениях.

Выводы. Предложения.

Большая часть заданий сформулирована лаконично и без избыточных пояснений, при этом чётко обозначено, что именно требуется найти. В разделе геометрии предусмотрены наглядные графические материалы. Формулировки инструкций к заданиям (например, «Впишите в рамку», «Сократите дробь») отличаются ясностью и конкретностью. Текстовые задачи № 9 и № 10 включают все необходимые данные для составления корректной математической модели.

В целом тест нельзя назвать сложным: задания соответствуют базовому уровню подготовки и при внимательном выполнении вполне могли быть успешно решены учащимися.

При подготовке основной экзаменационной сессии целесообразно разработать тест, уровень сложности которого будет сопоставим с данным вариантом и не превышать его по степени трудности.

Справку подготовили:

Главный специалист управления образовательных политик и менеджмента ГУО

Евгения ТОМАЙЛЫ

Главный методист центра менеджмента куррикулума и непрерывного повышения квалификации

Анна НЕДОВА