

ОЛИМПИАДА ПО ГЕОГРАФИИ
Районный/муниципальный тур, 10 февраля 2024 года
ХII-й класс

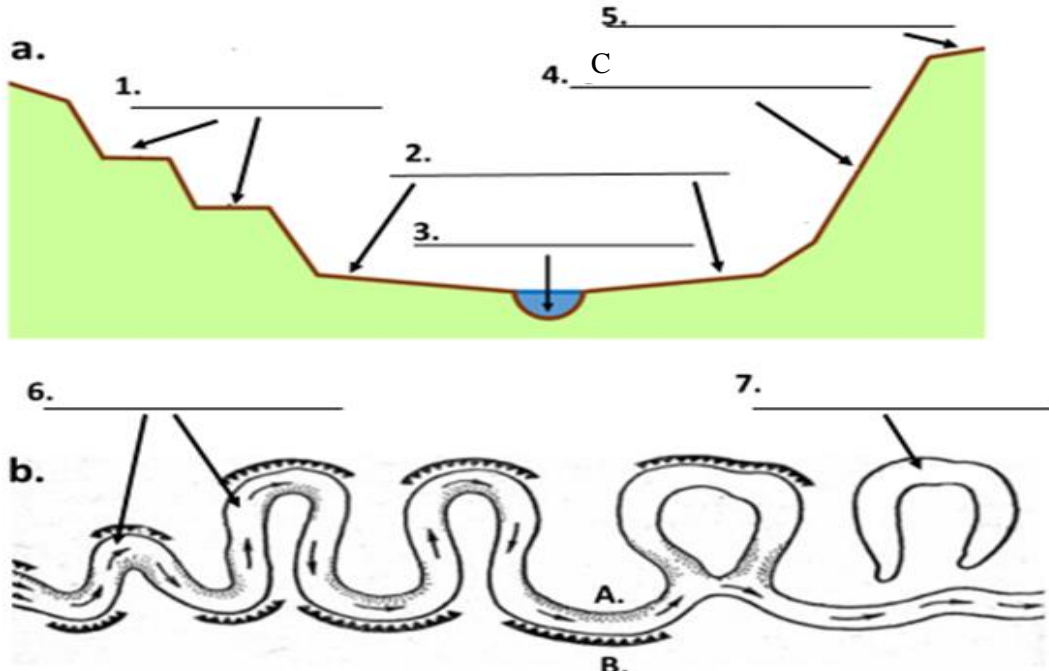
Время работы: 180 минут

Желаем успехов!

Примечание: Применение географических атласов не допускается.

№	Задание	Баллы	
1.	<p>Прочитайте задания и варианты ответов. Обведите в кружочек букву, соответствующую правильному ответу (верный ответ может быть только один):</p> <p>1. Жители какого города встретят Новый год на 2 часа позже жителей Москвы: а) Каир; б) Тунис; в) Стамбул; д) Лондон.</p> <p>2. Вычислите какое расстояние в километрах, пройдет морское судно, плывущее строго по экватору на восток, от меридиана 170° в.д. к точке назначения - меридиан 156° з.д.: а) 1554 км; б) 3400км; в) 3774 км; д) 1224 км.</p> <p>3. Прозрачность воды в морях и океанах измеряется: а) дождемером; б) диском Секки; в) ареометром; д) радиозондом.</p> <p>4. На карте масштабом 1:15000, протяженность территории длиной 1,2 км, представляет собой отрезок длиной: а) 15 см; б) 20 см; в) 6 см; д) 8 см.</p> <p>5. Государство, бывшая колония Италии - это: а) Сомали; б) Мозамбик; в) Филиппины; д) Мадагаскар</p> <p>6. Государство, пересекаемое 180° меридианом: а) Индонезия; б) Тувалу; в) Республика Вануату; д) Науру.</p> <p>7. Если население города X составляет 40 000 жителей, а рождаемость 4‰, то численность новорожденных равна: а) 80 человек; б) 160 человек; в) 8 человек; д) 16 человек.</p> <p>8. Наибольшей долей в региональном распределении ресурсов пресной воды обладает: а) Африка; б) Европа; в) Азия; д) Северная Америка.</p> <p>9. Возвышенность, ответвления которой заходят на северо-востоке Республики Молдова, на левобережье Днестра: а) Приднестровская; б) Подольская; в) Северо-Молдовская; д) Кодринская.</p> <p>10. Химический процесс самоочищения вод: а) биологическая очистка; б) коагулирование; в) декантация воды; д) окислительно-восстановительный.</p> <p>11. Особо охраняемые природные территории, называемые объектами Рамсарской конвенции: а) научные заповедники; б) биосферные заповедники; в) национальные парки; д) заповедники водно-болотных угодий.</p> <p>12. Лесные полосы – мера защиты почвы в случае: а) химического загрязнения; б) засоления почвы; в) эрозии; д) коркообразование.</p>	L	L
		0	0
		1	1
		2	2
		3	3
		4	4
		5	5
		6	6
		7	7
		8	8
		9	9
		10	10
		11	11
		12	12

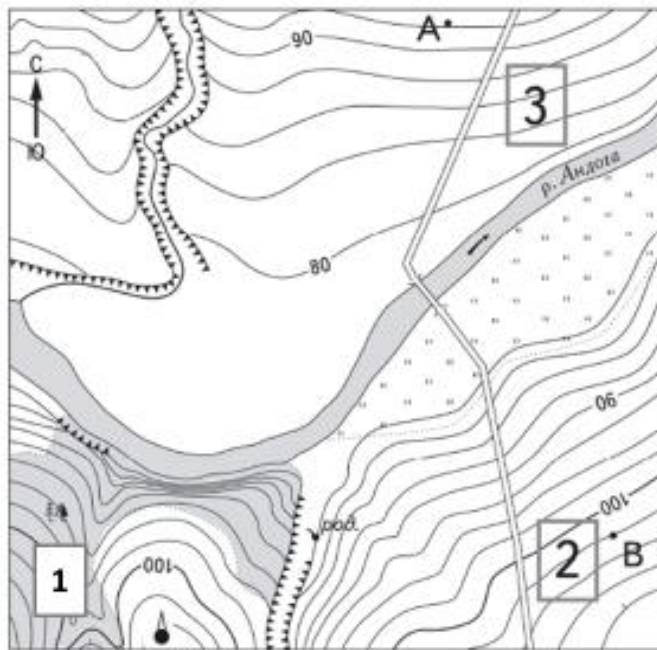
2.	<p>Прочтите утверждения ниже. Если утверждение верно, обведите букву «В», а если неверно, обведите букву «Н» и напишите вместо подчеркнутых слов другие слова, которые делают утверждение верным.</p> <p>а) В Н Танганьика — по происхождению озерной котловины, <u>вулканическое</u> озеро. _____</p> <p>б) В Н Более высокая степень облачности характерна для <u>антициклона</u>. _____</p> <p>в) В Н Серая лесная почва относится к <u>зональному</u> типу почв, по критерию зональности. _____</p> <p>д) В Н Королевство Эсватини, по критерию формы правления – <u>конституционная монархия</u>. _____</p> <p>е) В Н Китайцы относятся к <u>семито-хамитской</u> языковой семье. _____</p>	L 0 1 2 3 4 5 6 7 8 9 10	L 0 1 2 3 4 5 6 7 8 9 10												
3.	<p>Воображаемое географическое путешествие. Определите географические объекты вдоль воображаемого маршрута, указанного ниже, используя контурную карту, приложенную в конце теста. Напишите названия объектов на свободных местах и отметьте их соответствующими буквами на контурной карте:</p> <p>Путешествие начинается у самого глубокого озера на Земном шаре, с названием А) _____, после чего продолжается на юг, пересекая самую большую пустыню Евразии, называемую В) _____, направляется на восток, через так называемую «Северную столицу» Китая С) _____, путешествие продолжается вдоль параллели 40° с.ш., пересекая залив D) _____, расположенный в море Е) _____, после чего путешествие заканчивается в полуостровном государстве F) _____.</p>	L 0 1 2 3 4 5 6 7 8 9 10 11 12	L 0 1 2 3 4 5 6 7 8 9 10 11 12												
4.	<p>Определите причинно-следственную связь для каждого из 3-х указанных явлений/процессов и дополните ответы в таблице:</p> <table border="1" data-bbox="236 1346 1337 2072"> <thead> <tr> <th data-bbox="236 1346 592 1518">Естественные причины (по одной причине)</th> <th data-bbox="592 1346 1011 1518">Явление/Процесс</th> <th data-bbox="1011 1346 1337 1518">Последствия для специализации растениеводства (по одной подотрасли специализации)</th> </tr> </thead> <tbody> <tr> <td data-bbox="236 1518 592 1704"></td> <td data-bbox="592 1518 1011 1704">а) В северной части Австралии сумма среднесуточных температур воздуха +10°C и более превышает 8000°C.</td> <td data-bbox="1011 1518 1337 1704"></td> </tr> <tr> <td data-bbox="236 1704 592 1868"></td> <td data-bbox="592 1704 1011 1868">б) В Саудовской Аравии гидротермический коэффициент составляет менее 0,31.</td> <td data-bbox="1011 1704 1337 1868"></td> </tr> <tr> <td data-bbox="236 1868 592 2072"></td> <td data-bbox="592 1868 1011 2072">в) В северной Европе сумма среднесуточных температур воздуха +10°C и более составляет 400-1000°C.</td> <td data-bbox="1011 1868 1337 2072"></td> </tr> </tbody> </table>	Естественные причины (по одной причине)	Явление/Процесс	Последствия для специализации растениеводства (по одной подотрасли специализации)		а) В северной части Австралии сумма среднесуточных температур воздуха +10°C и более превышает 8000°C.			б) В Саудовской Аравии гидротермический коэффициент составляет менее 0,31.			в) В северной Европе сумма среднесуточных температур воздуха +10°C и более составляет 400-1000°C.		L 0 1 2 3 4 5 6	L 0 1 2 3 4 5 6
Естественные причины (по одной причине)	Явление/Процесс	Последствия для специализации растениеводства (по одной подотрасли специализации)													
	а) В северной части Австралии сумма среднесуточных температур воздуха +10°C и более превышает 8000°C.														
	б) В Саудовской Аравии гидротермический коэффициент составляет менее 0,31.														
	в) В северной Европе сумма среднесуточных температур воздуха +10°C и более составляет 400-1000°C.														

5.	<p>Проанализируйте таблицу, сопоставив три столбца, и заполните пропуски:</p> <table border="1" data-bbox="236 241 1326 645"> <thead> <tr> <th data-bbox="236 241 600 412">Бассейны минеральных ресурсов</th> <th data-bbox="600 241 963 412">Основной минеральный ресурс в пределах каждого бассейна</th> <th data-bbox="963 241 1326 412">Государство, на территории которого расположен бассейн</th> </tr> </thead> <tbody> <tr> <td data-bbox="236 412 600 472">Техасский бассейн</td> <td data-bbox="600 412 963 472"></td> <td data-bbox="963 412 1326 472"></td> </tr> <tr> <td data-bbox="236 472 600 533">Бассейн Фусинь</td> <td data-bbox="600 472 963 533"></td> <td data-bbox="963 472 1326 533"></td> </tr> <tr> <td data-bbox="236 533 600 593"></td> <td data-bbox="600 533 963 593">Железная руда</td> <td data-bbox="963 533 1326 593">Австралия</td> </tr> <tr> <td data-bbox="236 593 600 645">Бассейн Дамодар</td> <td data-bbox="600 593 963 645"></td> <td data-bbox="963 593 1326 645"></td> </tr> </tbody> </table>	Бассейны минеральных ресурсов	Основной минеральный ресурс в пределах каждого бассейна	Государство, на территории которого расположен бассейн	Техасский бассейн			Бассейн Фусинь				Железная руда	Австралия	Бассейн Дамодар			L 0 1 2 3 4 5 6 7	L 0 1 2 3 4 5 6 7	
Бассейны минеральных ресурсов	Основной минеральный ресурс в пределах каждого бассейна	Государство, на территории которого расположен бассейн																	
Техасский бассейн																			
Бассейн Фусинь																			
	Железная руда	Австралия																	
Бассейн Дамодар																			
6.	<p>В столбике А указаны два типа лугов, а в столбике Б – их особенности. Установите соответствие между ними и напишите на линиях в столбике А соответствующие им цифры из столбика Б (цифры могут быть написаны только один раз).</p> <table border="1" data-bbox="236 779 1326 1182"> <thead> <tr> <th data-bbox="236 779 533 819">Столбик А</th> <th data-bbox="533 779 1326 819">Столбик Б</th> </tr> </thead> <tbody> <tr> <td data-bbox="236 819 533 898">А) Степная экосистема</td> <td data-bbox="533 819 1326 891">1. Преобладают мезофитные и гидрофитные растения</td> </tr> <tr> <td data-bbox="236 898 533 969">_____</td> <td data-bbox="533 898 1326 969">2. Образуются на землях с аллювиальными почвами</td> </tr> <tr> <td data-bbox="236 969 533 1106">_____</td> <td data-bbox="533 969 1326 1106">3. Образуются в условиях недостаточной влажности</td> </tr> <tr> <td data-bbox="236 1106 533 1182">В) Пойменная экосистема</td> <td data-bbox="533 1106 1326 1182">4. Типичные растения – овсяница, ковыль</td> </tr> <tr> <td data-bbox="236 1182 533 1243">_____</td> <td data-bbox="533 1182 1326 1243">5. Представляет собой азональное растительное сообщество</td> </tr> <tr> <td data-bbox="236 1243 533 1314">_____</td> <td data-bbox="533 1243 1326 1314">6. Преобладают ксерофитные растения</td> </tr> <tr> <td data-bbox="236 1314 533 1388">_____</td> <td data-bbox="533 1314 1326 1388">7. Большие площади были расчищены для сельскохозяйственных целей</td> </tr> </tbody> </table>	Столбик А	Столбик Б	А) Степная экосистема	1. Преобладают мезофитные и гидрофитные растения	_____	2. Образуются на землях с аллювиальными почвами	_____	3. Образуются в условиях недостаточной влажности	В) Пойменная экосистема	4. Типичные растения – овсяница, ковыль	_____	5. Представляет собой азональное растительное сообщество	_____	6. Преобладают ксерофитные растения	_____	7. Большие площади были расчищены для сельскохозяйственных целей	L 0 1 2 3 4 5 6 7	L 0 1 2 3 4 5 6 7
Столбик А	Столбик Б																		
А) Степная экосистема	1. Преобладают мезофитные и гидрофитные растения																		
_____	2. Образуются на землях с аллювиальными почвами																		
_____	3. Образуются в условиях недостаточной влажности																		
В) Пойменная экосистема	4. Типичные растения – овсяница, ковыль																		
_____	5. Представляет собой азональное растительное сообщество																		
_____	6. Преобладают ксерофитные растения																		
_____	7. Большие площади были расчищены для сельскохозяйственных целей																		
7.	<p>Проанализируйте приведенные рисунки а) и б), относящиеся к речному рельефу, и выполните задания:</p>  <p>7.1. Напишите элементы речной долины на линиях рисунка а), а названия извилистости русла реки – на линиях рисунка б).</p>	L 0 1 2 3 4 5 6 7 8 9 10 11 12	L 0 1 2 3 4 5 6 7 8 9 10 11 12																

7.2. Заполните пропуски, проанализировав рисунок **а)**:
 Тип речной долины, в которой отсутствует элемент, обозначенный цифрой **2**, называется _____, а тип долины, в котором элемент, обозначенный цифрой **4**, имеет форму ступенек, называется _____.
 Наиболее часто затапливаемый элемент речной долины отмечен цифрой _____. 3б.

7.3. Заполните пропуски, проанализировав рисунок **б)**:
 Наибольшее количество наносов откладывается на берегу, отмеченном буквой _____, потому что _____. 2б.

8. Проанализируйте показанный ниже план местности и выполните следующие задания:



- | | | | |
|--|--------|--|-------|
| | Шоссе | | Лес |
| | Овраг | | Луг |
| | Родник | | Башня |
| | Мост | | |

8.1. Определите:

а) в каком направлении течет река Андога после моста:
 _____ 1б.

б) высоту точки **А**:
 _____ 1б.

с) какая точка расположена на большей высоте (*родник или башня*): _____ 1б.

д) на каком участке дороги (указанном цифрой **2** или **3**) являются более опасными условиями для водителей: _____ и укажите один аргумент: _____

_____ 2б.

е) на каком участке (**2** или **3**) более благоприятные условия для оползней: _____ и укажите один аргумент _____

_____ 2б.

8.2. Укажите:

а) форму рельефа созданную временными водотоками: _____ и естественную причину ее формирования: _____ 2б.

б) два элемента инфраструктуры, представленные на плане: _____ 2б.

L
0
1
2
3
4
5
6
7
8
9
10
11
12

L
0
1
2
3
4
5
6
7
8
9
10
11
12

Примечание: все географические объекты, указанные на контурной карте, должны соответствовать цифрам таблицы в тесте (задание 9).

